

Bluetooth-forbindelse til din pc

Hvis du vil i forbindelse med din mobiltelefon via Bluetooth, og der også er andre i nærheden, som har en telefon af samme model som din, så vil deres telefon også dukke op på din pc, og med samme navn som din. Derfor er det praktisk, at du, inden du konfigurerer en Bluetooth-forbindelse, omdøber din telefon.

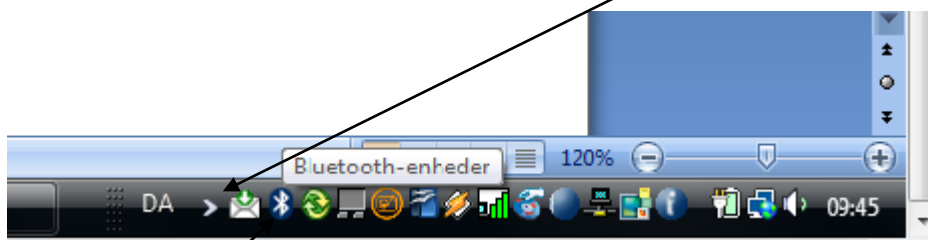
På min mobiltelefon er menuen til at omdøbe telefonen:

Menu > Indstillinger > Forbindelse > Bluetooth > Telefonens navn

Her omdøber jeg telefonen til **Boerge**

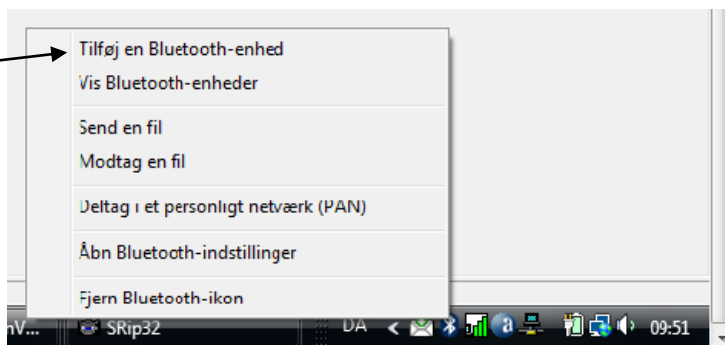
Nu skal min pc finde min mobiltelefon. Derfor kigger jeg nede i højre hjørne af skærmen:

Hvis symbolet for Bluetooth-ikonet ikke allerede er fremme, klikker jeg på pilen, hvorefter ikonet dukker op.



Jeg klikker på Bluetooth-ikonet

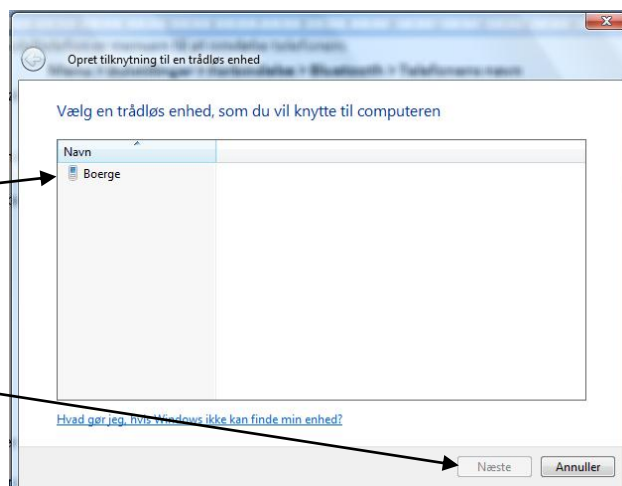
og klikker på **Tilføj en Bluetoothenhed**

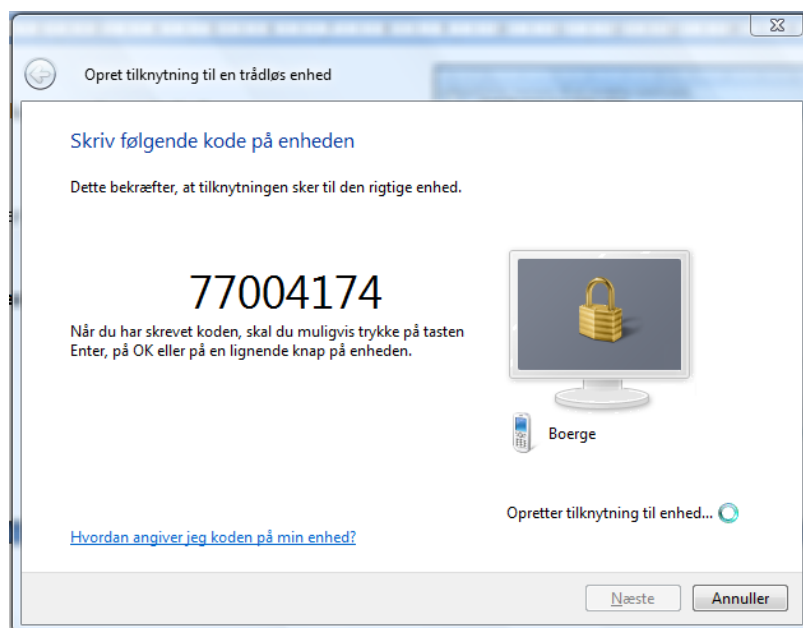


Derefter kommer denne boks frem:

Her klikker jeg på **Boerge**

og på **Næste**

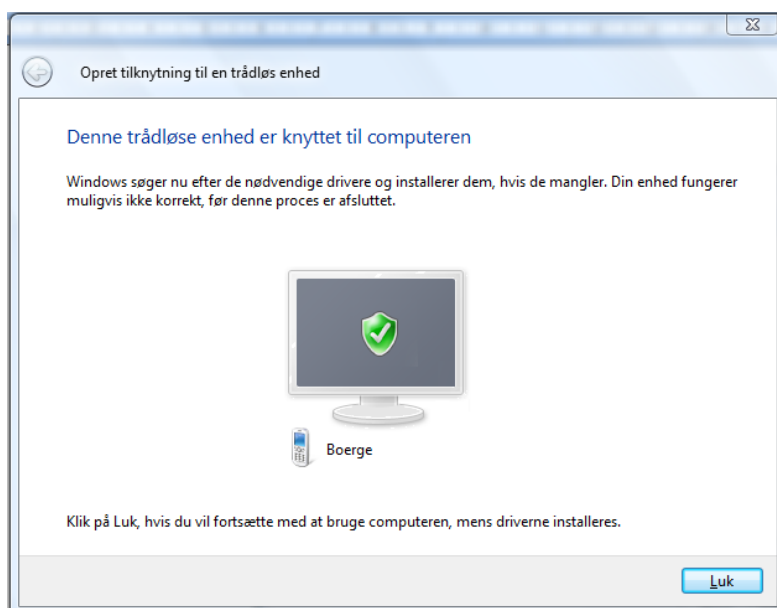




Nu sker der noget på min mobiltelefon. I displayet står der **Opret forbindelse til Boerges pc ?**, og på telefonen trykker jeg på **OK**.

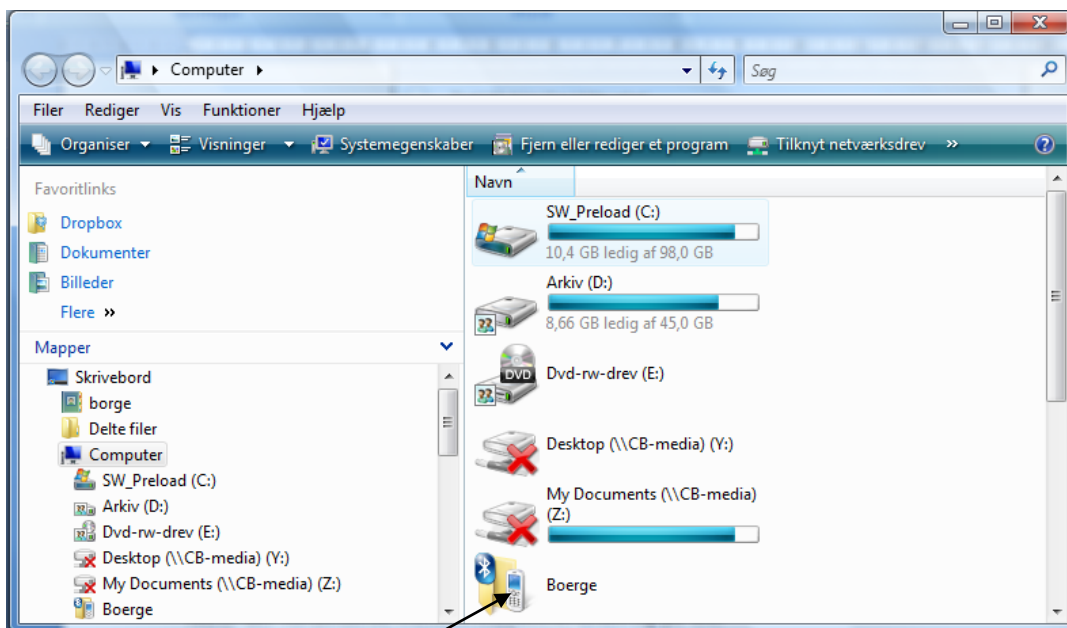
Derefter skriver jeg tallet **77004174** ind i feltet på displayet på telefonen og trykker på **OK**.

Så sker der noget på computeren, og efter kort tid Kommer denne meddelelse:



Nu er der forbindelse mellem mobiltelefonen og pc'en.

For at se mobiltelefonen på pc'en, skal jeg klikke på **Start > (Denne) Computer**



Jeg dobbeltklikker på **Boerge**

og de forskellige mapper på min mobiltelefon kommer frem

