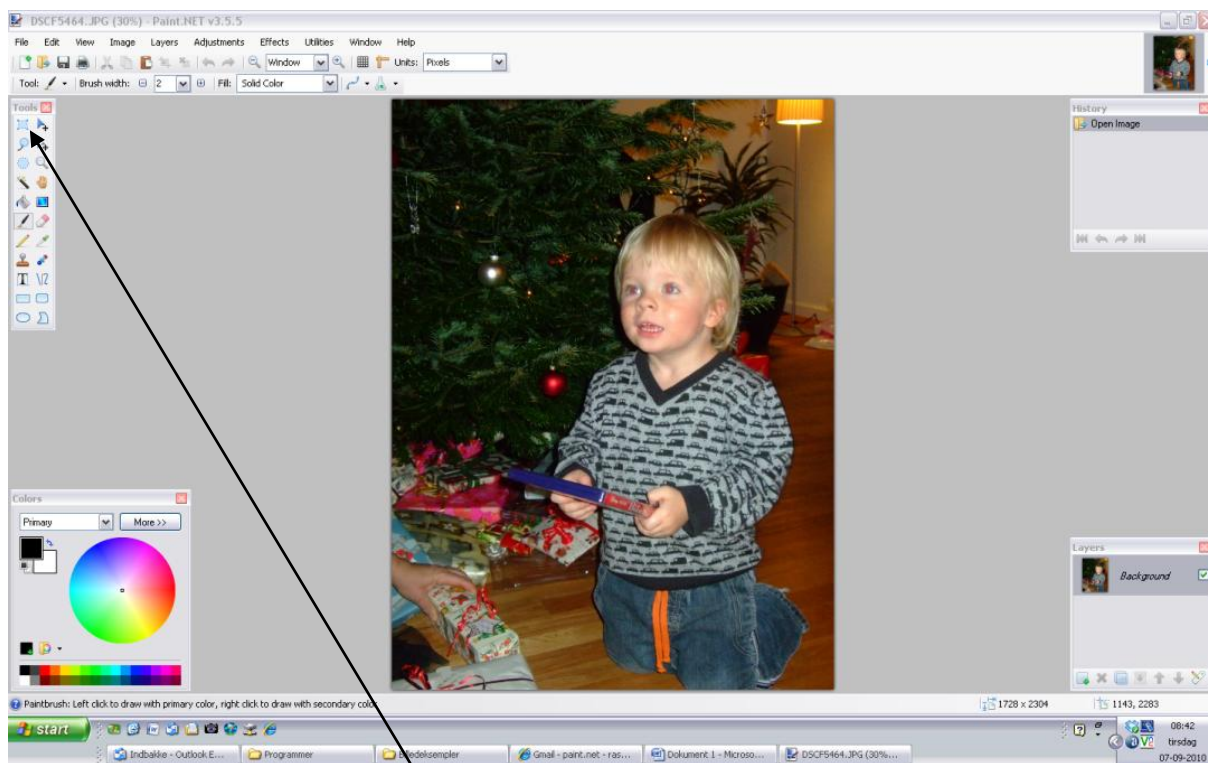


Korrigerer røde øjne

Åbn det billede, som du vil korrigere ved hjælp af programmet paint.net.



Klik på værktøjet Rectangle select her
og marker det øje, som du vil korrigere

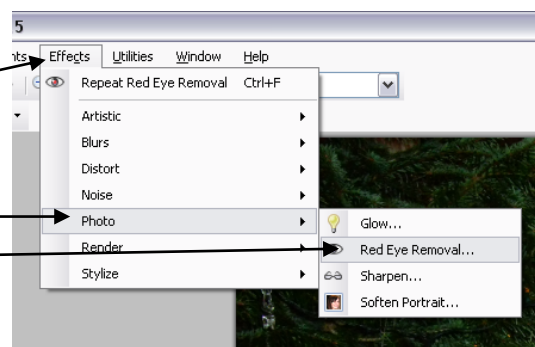


Klik på værktøjerne

Effects

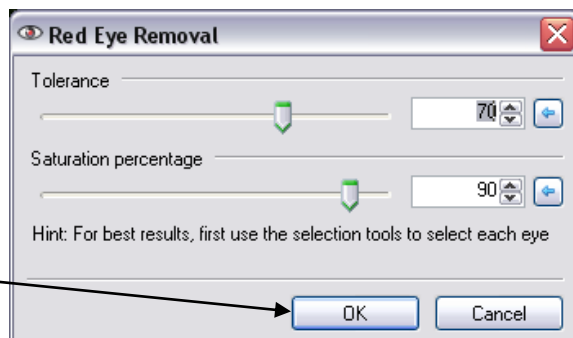
Photo

Red Eye Removal



Du kan vælge andre værdier for effekten af værktøjet ved at flytte skyderne, men jeg synes, at disse værdier fungerer udmærket-

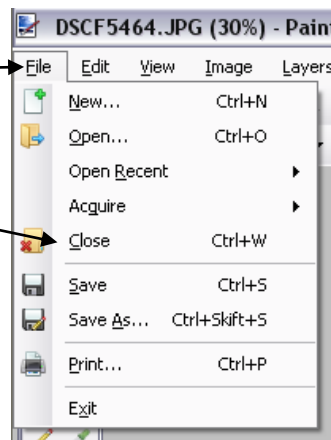
Klik på **OK**



Hvis du er tilfreds med resultatet, så klik et sted ude i den grå baggrund og gentag processen med det andet øje.



Til slut skal billedet gemmes. Det nemmeste er at klikke på **File** og derefter på **Close**



Her klikker du på **Save**, hvorefter det korrigerede billede bliver gemt på samme sted som det oprindelige billede. (Det oprindelige billede bliver overskrevet).

